

Grønne norske industriarbeidsplasser i Norge?

E24 E24+ TIPS OSS 🔍 ☰

Hydro og Equinor allierer seg med Panasonic: Vurderer å bygge batterifabrikk i Norge

Det pågår flere parallelle prosjekter for å utvikle batterifabrikker i Norden. Nå melder Equinor og Hydro seg på i batterikampen, med giganten Panasonic på laget. Det kan gi milliardinvesteringer og grønne norske industriarbeidsplasser.



Illustrasjonsbilde av Panasonics litium-ionbatterier... vis mer
YUYA SHINO / X03134

E24 E24+ TIPS OSS 🔍 ☰

Har valgt sted for Gjelstens giga-batterifabrikk

Så er det omsider klart: Morrow Batteries har inngått intensjonsavtale om å etablere sin gigantiske battericellefabrikk i Eyde Energipark i Arendal.



Investor Bjørn Rune Gjelsten og Agder Energi er stør... vis mer
Ole Berg-Rusten / NTB scanpix

E24 E24+ TIPS OSS 🔍 ☰

Freyr vil bygge batterifabrikk til 40 milliarder i Mo i Rana

Freyrs industrieventyr kan bety 2.500 nye arbeidsplasser i regionen, men avhenger av vindkraft. Naturvernere og samer er skeptiske.



GIGAFABRIKK: Freyr planlegger å bygge en batterifa... vis mer
Illustrasjon: Freyr

Mange kommuner med i kampen om batterifabrikk

E24 E24+ TIPS OSS

GRØNN TEKNOLOGI

Kjemper om Equinors, Hydros og Panasonics batterifabrikk: – Hadde vært enormt viktig

Mange kommuner ønsker å huse gigantenes batterifabrikk. – Vi har arbeidet med dette gjennom romjulen, sier Kvinnherad-ordfører Hans Inge Myrvold.



Dette er Norsk Hydros smelteverk på kommune. Nå er Kvinnherad blant kommuner som søker å lokke til seg Hydro, Equinor og Panasonic. Foto: Norsk Hydro

Midtnorsk debatt Send din mening

FORSIDEN KOMMENTAR DEBATT KRONIKK LEDER

Steinkjer



Derfor er dette sykt, sykt viktig for Steinkjer

STEINKJER 24 MENY

Nyheter Sport Underholdning Næring



FOTO: ANDERS VINJE

Ørin Nord rommer 250 mål næringsareal, og er ikke stort nok for batterifabrikkplanene. Verdal kommune søker likevel, i håp om at helheten i tilbudene er fristende nok.

Verken Levanger eller Verdal kan tilby nok areal til storfabrikken. – Vil være med i kampen likevel.

NA MENY

MENINGER

Namdalen må på banen i kampen om batterifabrikk



TIL LADING: Panasonic, Hydro og Equinor vurderer nå å bygge en stor fabrikk i Norge for produksjon av batterier til elbiler. Namdalen bør komme på banen! Foto: Aas,

MN24 Midtnorsk Næringsliv MENY

Siste nytt Tips oss Skattetall Kjøp stillings

< Tilbake til forsiden Forsiden / Delt fra Innherred



Fiborgtangen næringsareal ved Norsk Skogs papirfabrikk kan være et aktuelt område for en ny batterifabrikk på Skogn. FOTO: ANDERS VINJE

Lokker med 2.000 nye arbeidsplasser. Blir det kamp mellom Verdal og Levanger til slutt?

Innherred MENY

Nyheter Nyhetsstudio Kultur Sport Live

Etablering av batterifabrikk i Norge – «det må bli Trøndelag»



**ORKLAND
KOMMUNE**

Organisering av arbeidsgruppe

Kari Nergård Bonvik, Avdelingsingeniør vann og avløp

Markus Pettersen, Landbrukssjef

Leif Martin Nordvik, Rådgiver Geodata

Einride Asbøll, Avd. Ingeniør VVA

Ingrid Voll, Fagleder Plan

Aasmund Lie, Næringssjef

Ingvill Kvernmo, Rådmann





**ORKLAND
KOMMUNE**

Batterifabrikk i Orkland?

Panasonic



Hydro

- Kapasitets- og arealbehov vil modnes gjennom de neste månedene. Attraktive lokasjoner bør kunne ha rom for senere utvidelse i tråd med en eventuell økning av kapasiteten.
- En mulig batterifabrikk vil bl.a. bestå av avansert produksjonsutstyr med behov for kompetent bemanning og tilgang til lokale støttetjenester. Det er viktig at nærområdene har de nødvendige servicefunksjoner og muliggjør rekruttering av kvalifisert arbeidskraft.
- Etablering og drift av batterivirksomhet krever tilgang til kraft og vann og er en betydelig logistikkoperasjon med mål om effektiv og mest mulig bærekraftig transport av råvarer inn og ferdigproduserte batterier ut til kunder i Europa.
- Det er avslutningsvis viktig at lokalsamfunnet er positivt til etablering og drift av denne typen industriell aktivitet.

Foto: Kajsja Selnes





ORKLAND
KOMMUNE

Batterifabrikk i Orkland?

Kraft?



Vann?



Beliggenhet?



Areal?



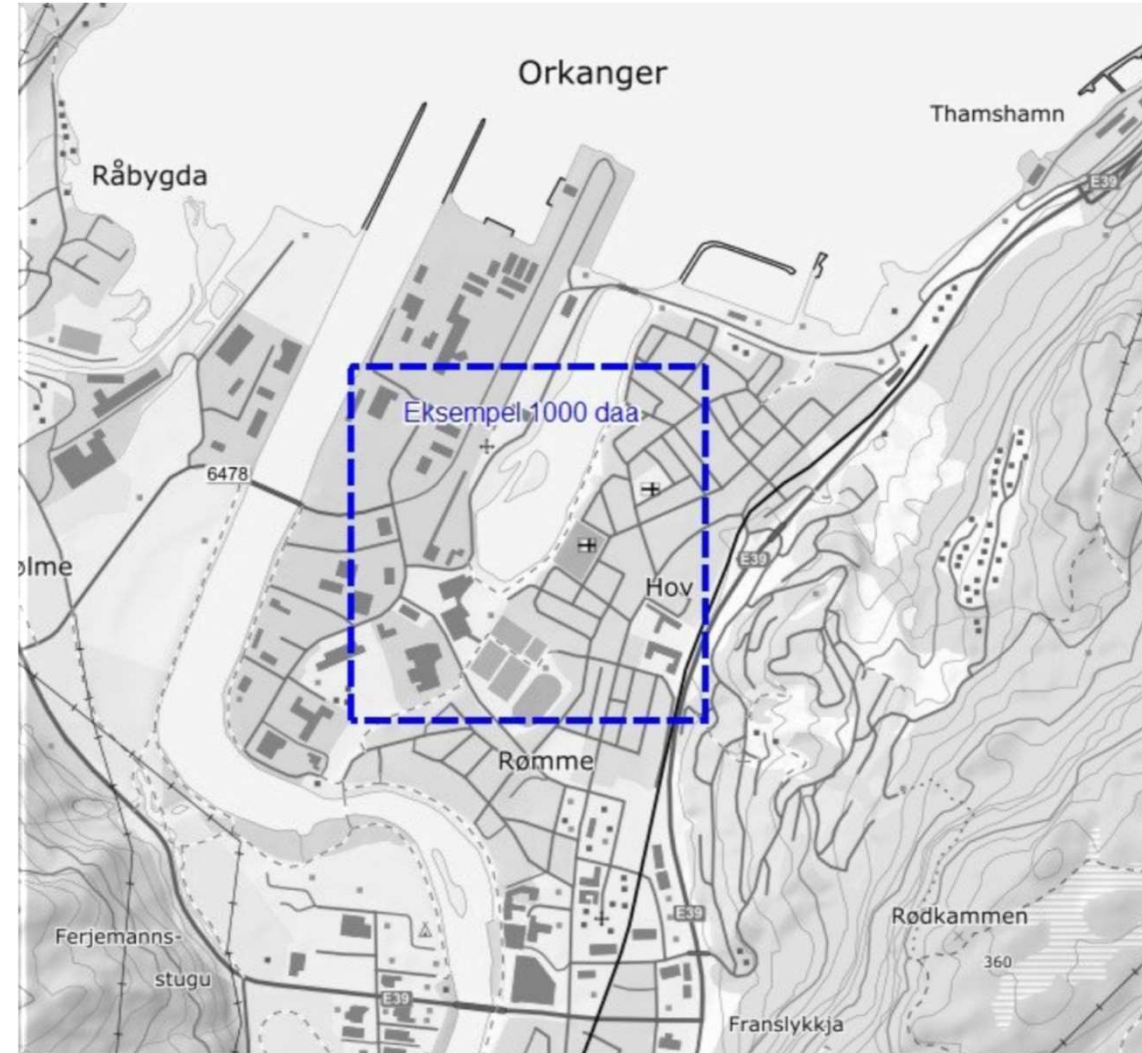
Foto: Kajsa Selnes





ORKLAND
KOMMUNE

Batterifabrikk, inntil
1.000 mål !





**ORKLAND
KOMMUNE**

Noen av Orklands fortrinn?

- ✓ Industri, historie og kultur (industrikompetanse)
- ✓ Kommunal vilje og evne (Gjennomføringsevne)
- ✓ Service industri som server industrien (Tilrettelegger)
- ✓ Nærhet til Trondheim og arbeidsmarkedet (Kompetanse)
- ✓ NTNU – kompetanse rundt batteriteknologi (Kompetanse)
- ✓ Tilgang til havn (Infrastruktur)



Følgende områder er kommet som innspill i søknadsprosessen!



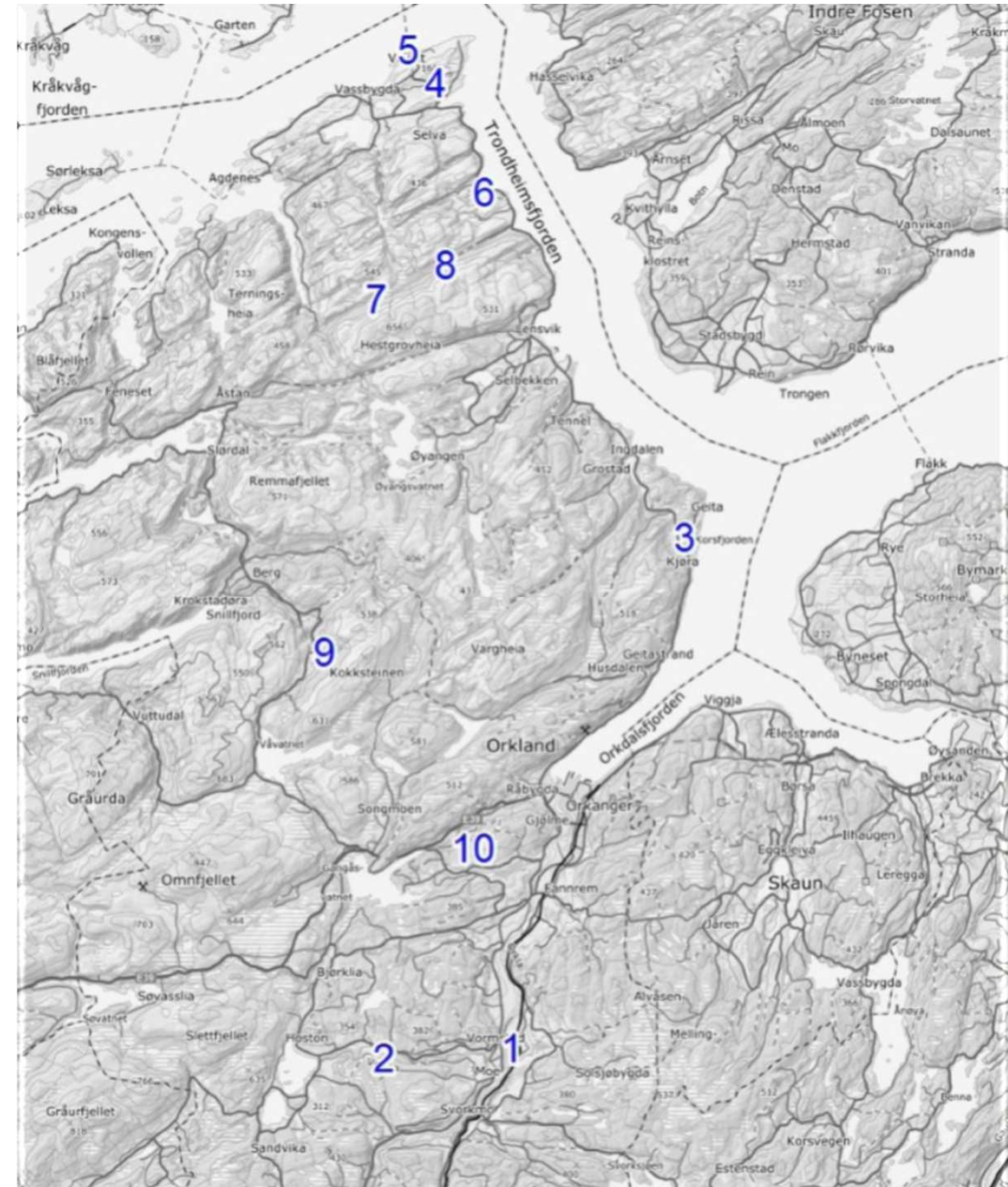
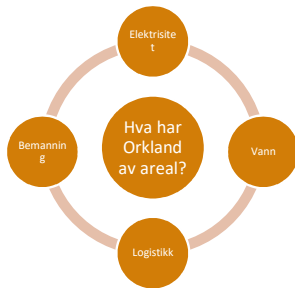
1. Vormstad
2. Hoston
3. Geita
4. Lystadmyran
5. Valset
6. Flongmyra
7. Steinsdalen
8. Solemsdalen
9. Sætergården
10. Sølberget
11. Andre



ORKLAND
KOMMUNE

Oversikt over innkomne forslag til områder

1. Vormstad
2. Hoston
3. Geita
4. Lystadmyran
5. Valset
6. Flongmyra
7. Steinsdalen
8. Solemsdalen
9. Sætergården
10. Sølberget



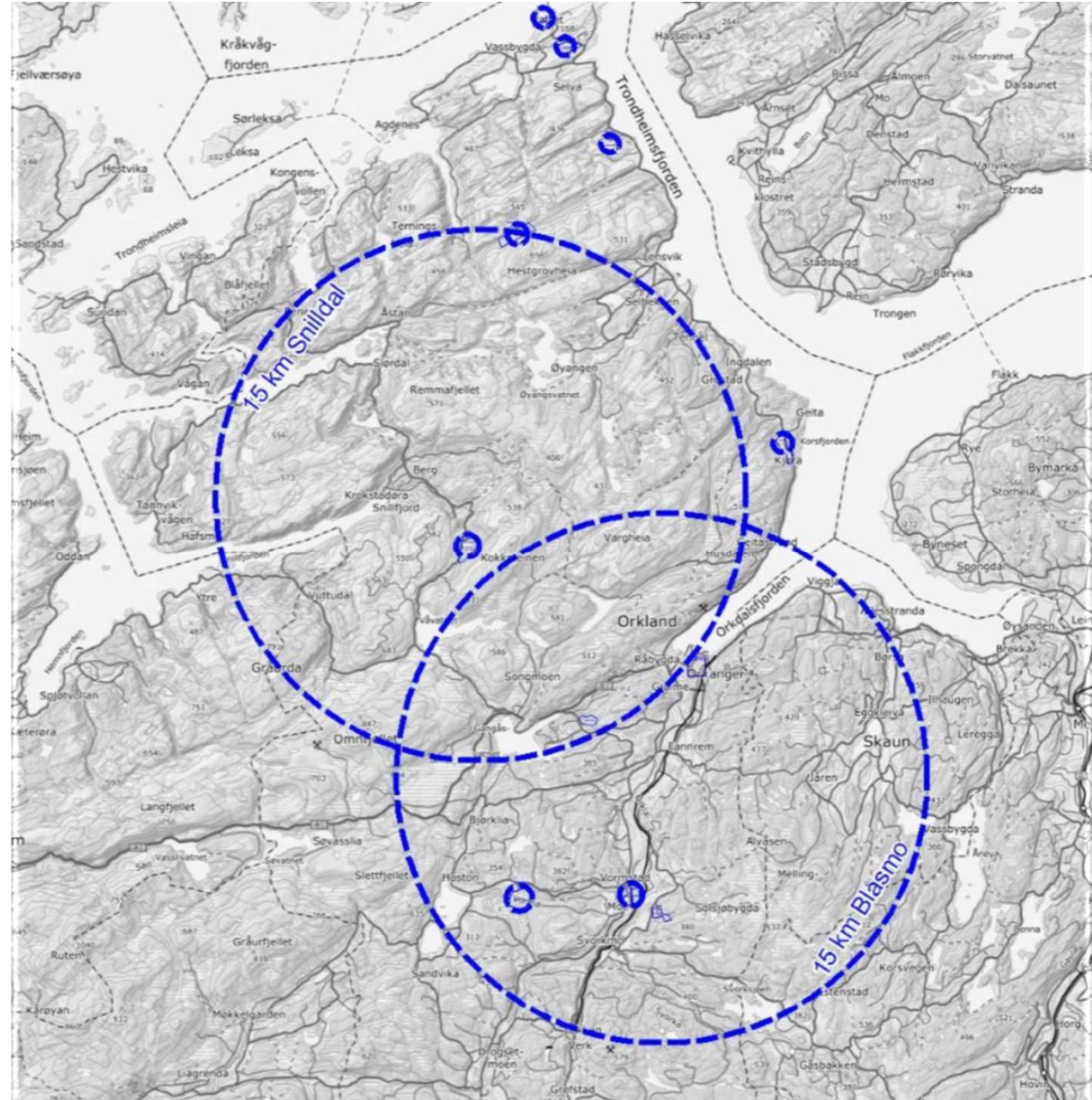


ORKLAND
KOMMUNE

Gunstige plasseringer ut i fra kraft tilgang

3 områder som tilfredsstiller kriteriene:

1. Snildalsætra
2. Vidmyran i Hoston
3. Sølberget



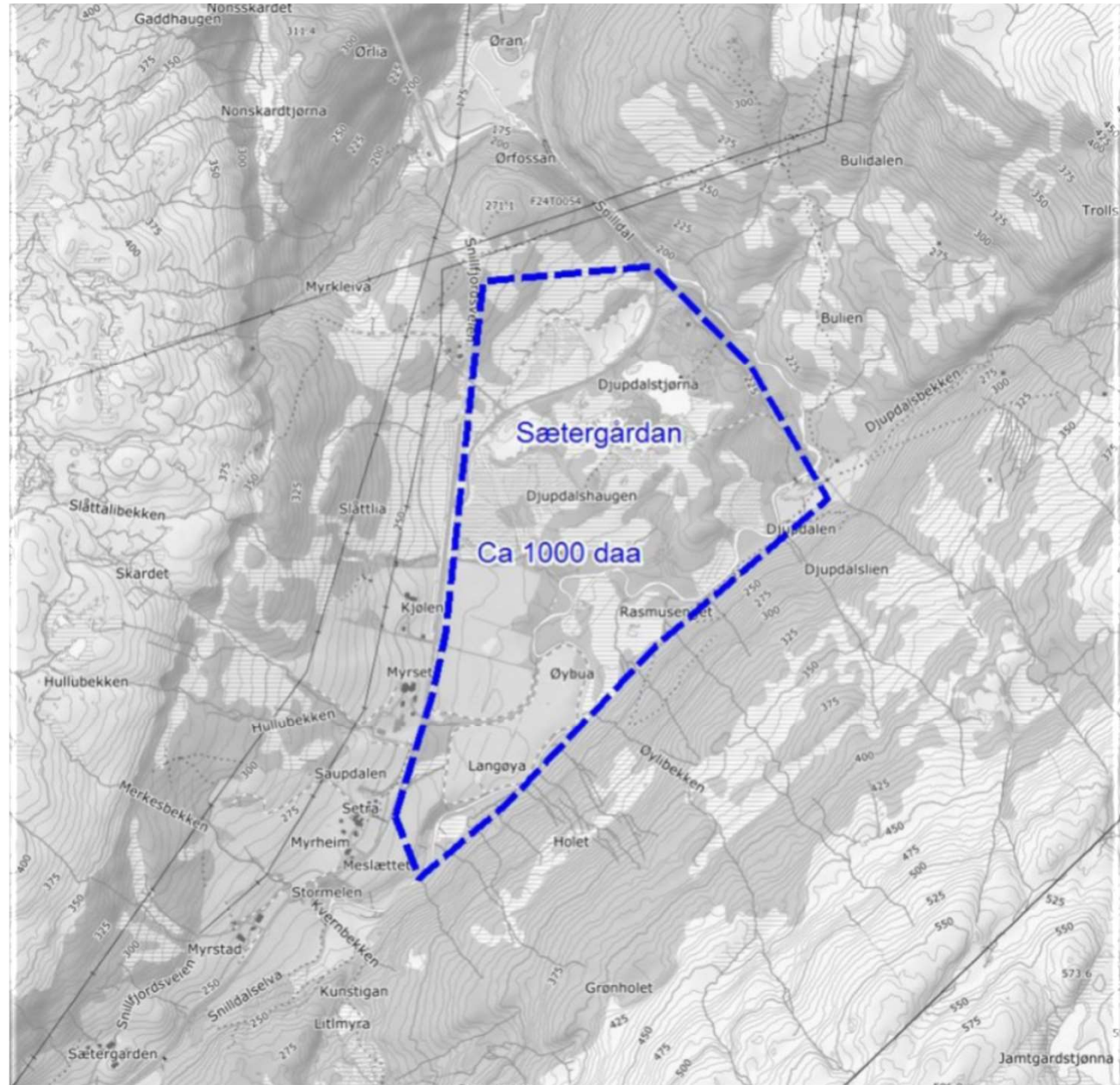


ORKLAND
KOMMUNE

Snildalsætra

Infrastruktur grov sortering:

- Kraft tilgang og nærhet til Fosen Vindpark og sentralnett stasjonen i Snildal
- Tilgang til prosess og kjølevann
- Tomtestørrelse
- Bemanning og logistikk





ORKLAND
KOMMUNE

Vidmyran

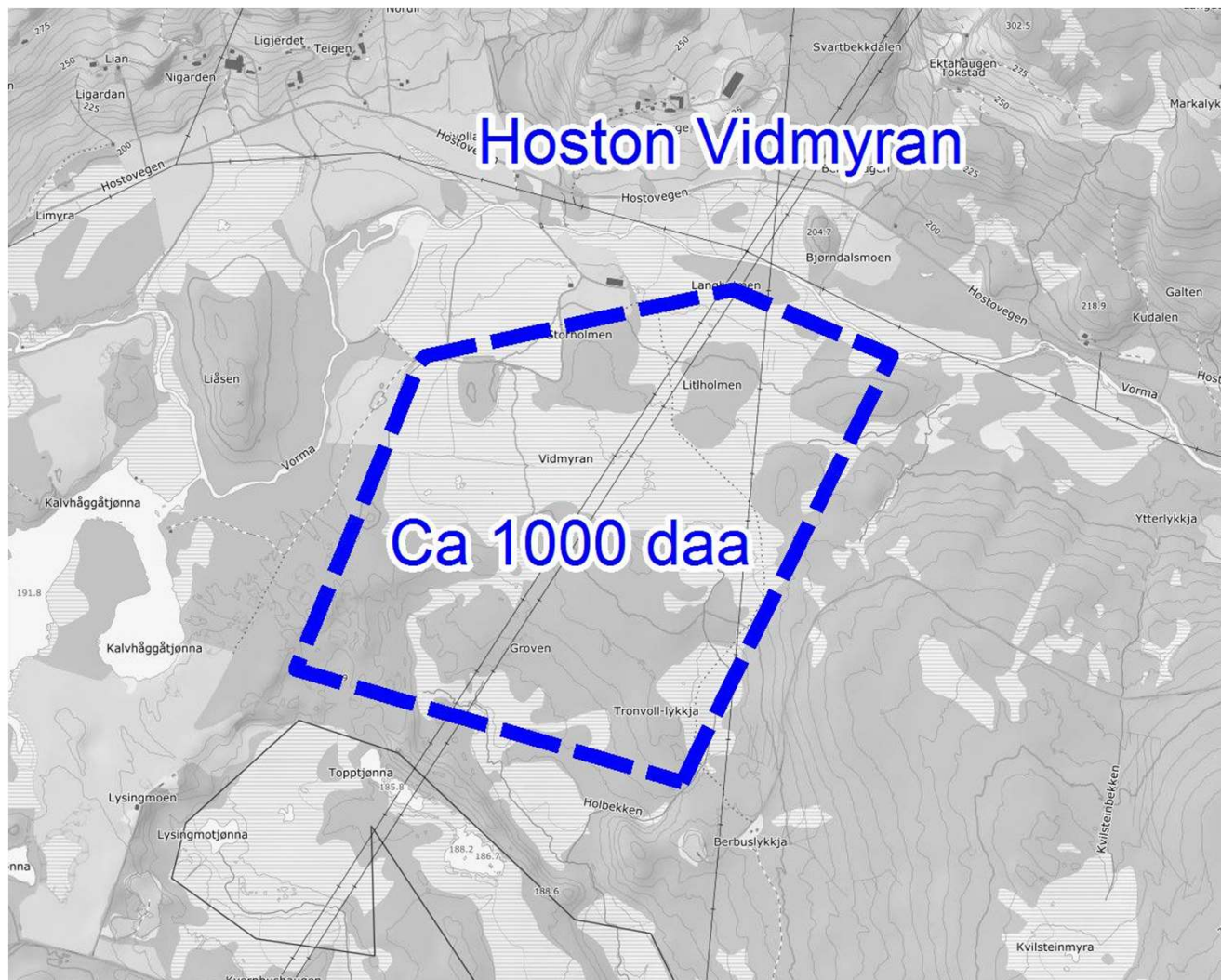
Infrastruktur grov sortering:

● Kraftlinje innenfor radius på sentralnettet på Blåsmo. I tillegg går det kraftlinje med 420 kv linje gjennom tomta

● Grunnvann kan være aktuelt, men må undersøkes nærmere. Kan komme i konflikt med ny grunnvannskilde

● Tomtestørrelse

● Bemanning og logistikk





ORKLAND
KOMMUNE

Sølberget

Infrastruktur grov sortering:



Kraftlinje innenfor radius (5,5 km) på sentralnettet på Blåsmo, i tillegg er det tilgang til 132 kv nett



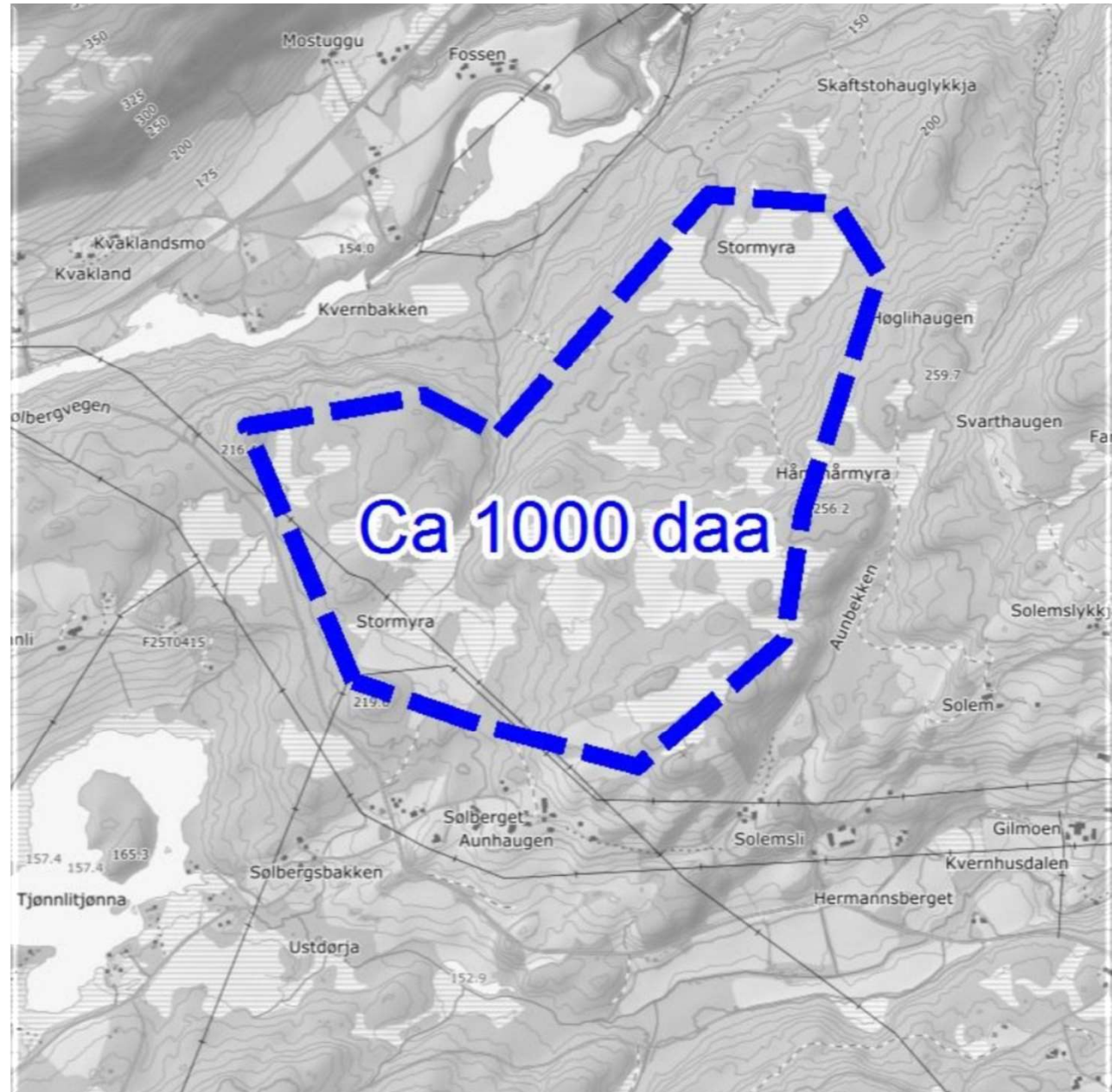
Kjølevann og prosessvann fra Gangåsvannet, ca 1 km unna



Tomtestørrelse



Bemanning og logistikk

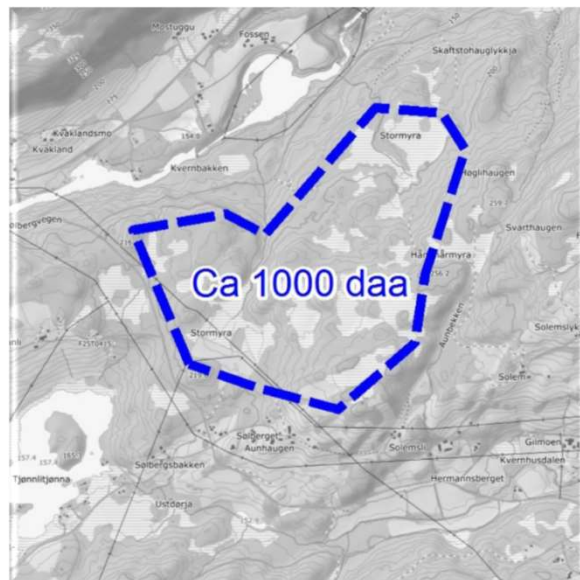




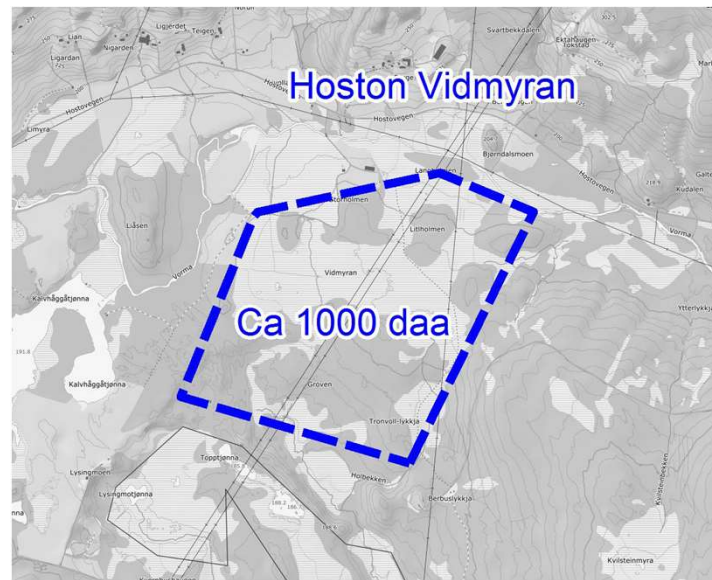
**ORKLAND
KOMMUNE**

3 aktuelle områder i Orkland

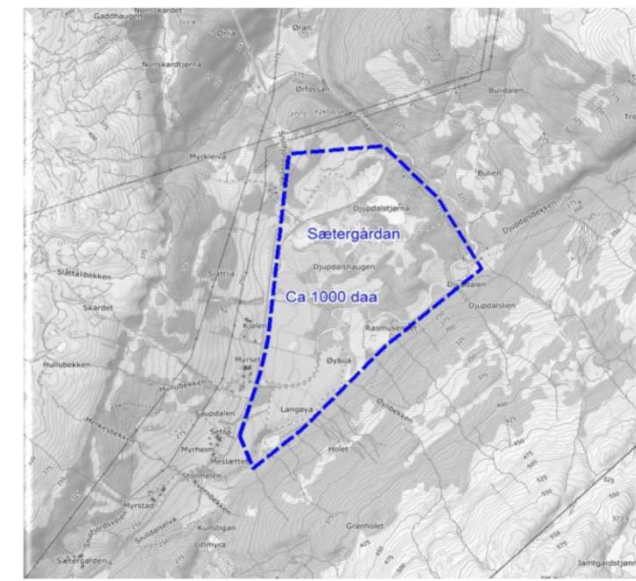
Sølberget



Hoston, Vidmyran



Snildalsætra



Planstatus:

- LNFR område
- Berører myr og produktiv skog

Planstatus:

- LNFR område
- Produktiv skog, myr og dyrket mark

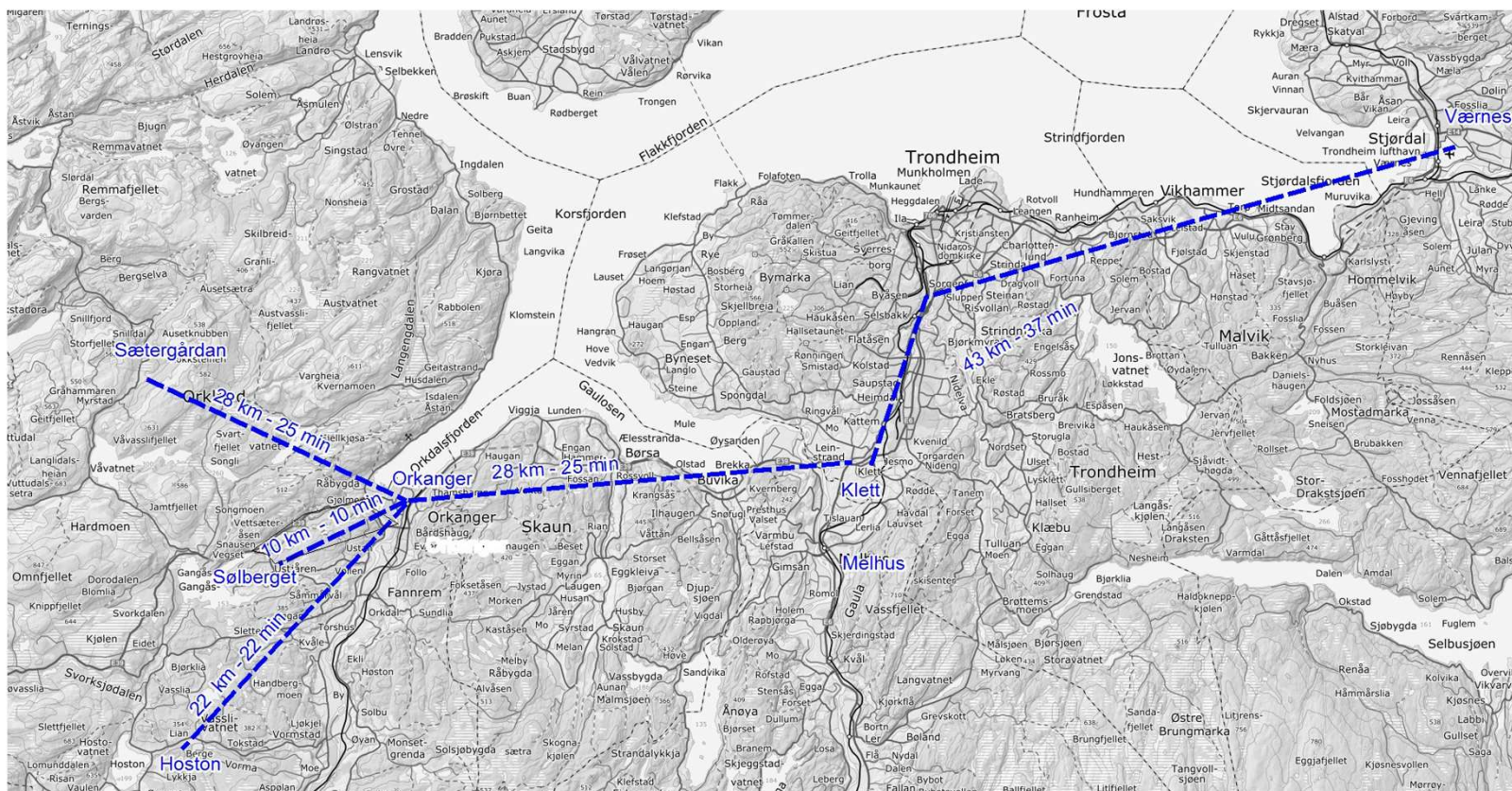
Planstatus:

- 90 dekar regulert til næring, resterende areal er LNFR område.
- Produktiv skog, myr og dyrket mark



ORKLAND
KOMMUNE

Logistikk og avstandsberegning





**ORKLAND
KOMMUNE**

Neste steg..

- Frist for innsendelse er 28 januar
- Svare ut alle punkter mht teknisk infrastruktur, sosial infrastruktur, bemanning og servicetilbud i området



ORKLAND
KOMMUNE

Orkland - Næringskommune nr 1.





ORKLAND
KOMMUNE

Friminutt

NaSa

2019

wongelow

Gg Si

girk agu

gris grei

ffel

Musikk

Matematikk

MODIG

Vi viser tillit, snakker om det som er vanskelig og gjør nødvendige valg



ORKLAND
KOMMUNE

KLOK

Vi kombinerer ny kunnskap, det vi selv har erfart og lærer av andre



ØRKLAND
KOMMUNE

NÆR

Vi gir det lille ekstra i møte med mennesker – den som berøres, skal høres

